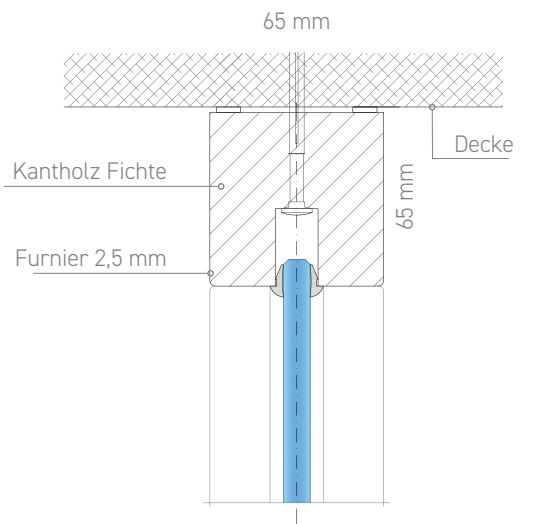


# SYSTEM LESA I

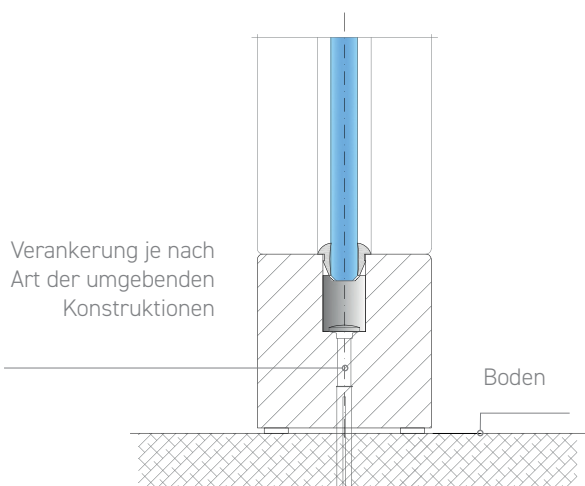
HOLZTRENNWAND  
EINFACHGLAS

Das System der Trennwände in Innenräumen LESA I besteht aus **Vollholz**, wobei der Kern aus geklebtem Kantholz (Fichte) hergestellt ist, das anschließend mit dem Muster Ihrer Wahl furniert wird.

Für die Aufrechterhaltung einer klaren Sichtlinie ist das ideale Zubehör eine Tür mit umgekehrter Türzarge.



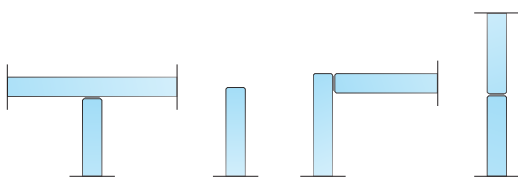
Holzprofil H70  
für Glas 8–16,8 mm



## ANSCHLUSS UND ENDUNG:

Verbindung

Doppelseitiges 3M-Klebeband



## TECHNISCHE SPEZIFIKATIONEN

### GRUNDINFORMATIONEN:

Verwendung:	nicht tragende Innentrennwände
Verbindung der Module:	rahmenlos – mit transparentem Klebeband verklebt mit Rahmen – H-Profil aus Holz
Anbringung an die Decke:	in die bestehende Konstruktion der Decke oder der abgehängten Decke
Konstruktion:	furnierte Umfangsprofile aus Holz

### LUFTSCHALLDÄMPFUNG Rw:

Verglaste Trennwand:	31, 35, 36, 38 a 39 dB <i>je nach Art der verwendeten Verglasung</i>
Türblatt:	Ganzglas   32 dB Holz   27, 32, 35, 37 dB

### STANDARD-ABMESSUNGEN DER TRENNWAND:

Dicke der Trennwand:	65 mm
Glasdicke:	8, 10, 12 und 16,8 mm
Breite des Moduls:	1 000 mm
Höhe der Trennwand:	3 000 mm (max. 3 500 mm)

### STANDARDABMESSUNGEN DER TÜREN:

Lichte Höhe (Durchgang):	800 × 2 100 mm
Breite der Türzarge:	1 020 mm
Max. Höhe der Türzarge:	3 000 mm

### TÜREN:

Türblatt-Typen:	Vollholz/verglast   Ganzglas
Türzargen-Typen:	Holz
Standardscharniere:	Just 3D, Just 3D Glass, 3D Tectus, 2D Tectus Glass

### VERANKERUNG:

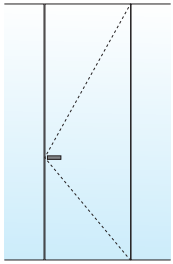
Betonboden:	Einschlagdübel 6 × 35
Doppel-/Holzboden:	TN 3,5 × 35, FN 4,2 × 45
Leibung aus GKB:	FN 4,2 × 45, Schraubdübel
Leibung aus Beton/Mauerwerk:	Einschlagdübel 6 × 35
Volle abgehängte Decke GKB/ Kassetten:	TN 3,5 × 35, FN 4,2 × 45
Beton-/Keramikdecke:	Einschlagdübel 6 × 35

„Mit dem System der Holztrennwände LESA bringen wir ein wenig lebende Natur in die Büros.“

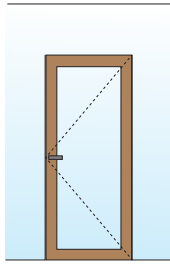
Orraine J. Williams | Leiter F&E LIKO-S



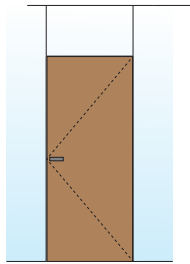
## TÜRBLATT-TYPEN



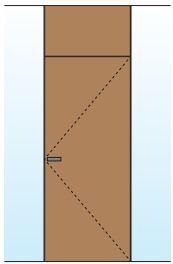
Ganzglas in der ganzen Höhe



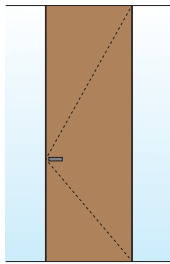
Holz verglast



Holz voll

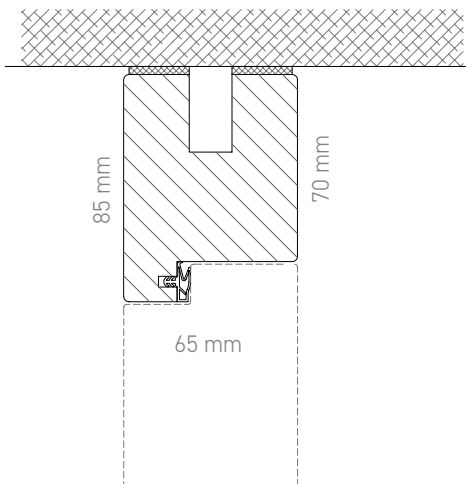


Holz mit Oberplatte



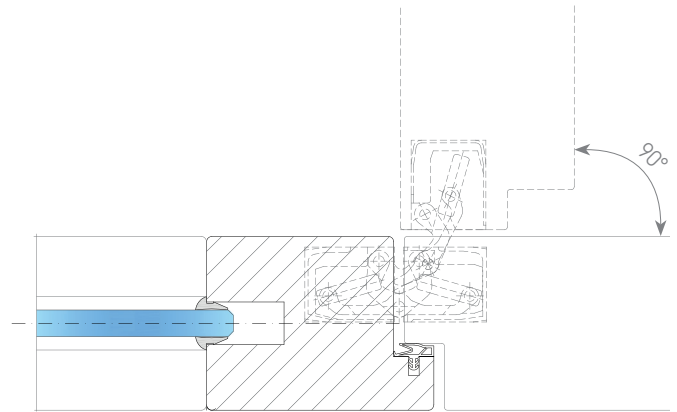
Holz in der ganzen Höhe

## VERTIKALSCHNITT

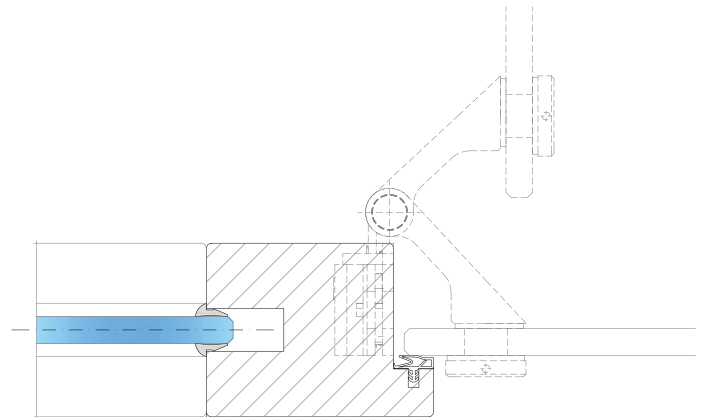


Türzarge H80 | Türsturz der Zarge bei der Decke

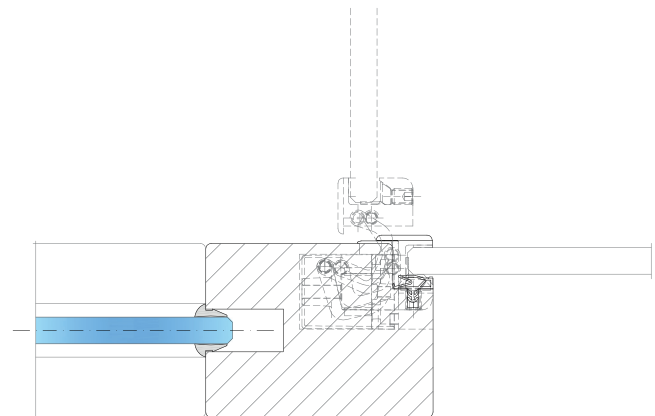
## DETAILS DER TÜRZARGE



Türzarge H80 | Holztür | Tectus TEG 310 | bis 37 dB



Türzarge H80 | Ganzglas | Just 3D | bis 32 dB



Türzarge H81 | Ganzglastür | Tectus TE Glass | bis 32 dB



**LIKO-S**  
international

**Sitz der Gesellschaft:**

LIKO-S, a.s.  
U Splavu 1419  
684 01 Slavkov u Brna  
Tschechische Republik

+420 5 44 22 11 11 | [info@liko-s.de](mailto:info@liko-s.de)

[www.liko-trennwande.de](http://www.liko-trennwande.de)

Liken Sie uns und werden Sie Teil unserer Story...



FACEBOOK



YOUTUBE



LINKEDIN